



Продажа

2-к.квартира, 66.3 м², 7/10 эт.

Энгельс,

Саратовская обл, г Энгельс, ул Рабочая, д 125а



♦ Р 7 490 000

В продаже замечательная, просторная 2-х комнатная квартира в центре г. Энгельса - ул. Рабочая, д. 125А

ИНФРАСТРУКТУРА:

Всё необходимое для комфортной жизни в шаговой доступности: сетевые магазины, аптеки, школа № 1, детские сады, медицинские центры, поликлиника №1, Городская детская больница, ТЦ Облака
Отличная транспортная развязка

О ДОМЕ:

Дом 2013 года постройки, монолитный, трехподъездный
Закрытая придомовая территория, собственная котельная (низкие коммунальные платежи)
Есть детская площадка, парковочные места
Чистые подъезды, придомовая территория ухоженная

О КВАРТИРЕ:

Расположена на 7 этаже 10-ти этажного монолитного дома
Площадь квартиры 66,3 кв.м
В квартире выполнен качественный дорогостоящий ремонт
Потолки натяжные, покрытие пола - ламинат, в кухне и санузле - плитка, стены оклеены обоями
Комнаты изолированные, просторные: 23,8 и 16,1 кв.м, кухня 13,5 кв.м. Санузел совмещенный, 4,5 кв.м
Окна квартиры выходят на две стороны дома (окна кухни и комнаты на ул. Рабочая, окна второй комнаты - во двор)

При продаже в квартире остаются: кухонный гарнитур "Мария", посудомоечная машина, варочная газовая панель, духовой шкаф, вытяжка, шкаф купе, мебель в ванной комнате, водонагреватель (80 л), две сплит-системы

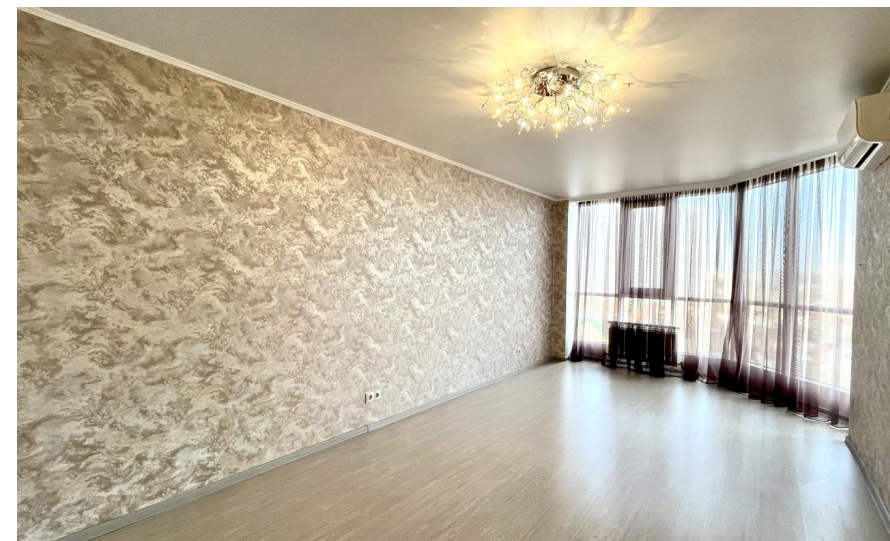
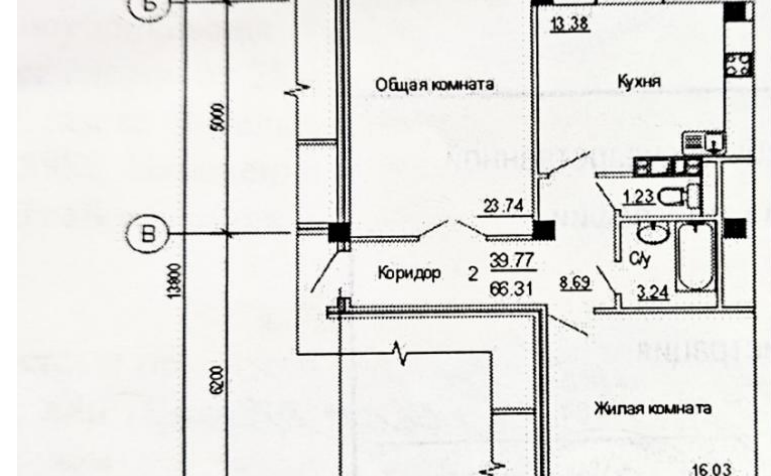
Пластиковые окна, металлическая входная дверь, просторный тамбур

О СДЕЛКЕ:

В собственности более 5 лет
Быстрый выход на сделку

Звоните, консультируем по всем вопросам
Юридическое сопровождение сделки!





Количество комнат: **2**
Общая площадь: **66.3 м²**
Этаж: **7**
Тип санузла: **Совмещенный**
Ремонт: **евроремонт**
Наличие телефона: **нет**
Наличие мебели: **да**
Вид из окон: **во двор и на улицу**
Тип комнат: **Изолированные**

Год постройки дома: **2012 г.**
Площадь кухни: **13.5 м²**
Этажей в доме: **10**
Тип балкона: **лоджия**
Состояние объекта: **отличное**
Наличие интернета: **да**
Мусоропровод: **нет**
Тип дома: **монолит**



