



**Продажа**

**коттедж 332.3 м<sup>2</sup> на участке 11.1 сот.**

Саратов,

г Саратов, ул Самойловская, д 35

**◆ ₹ 20 900 000**





Срочная продажа☐☐ Торг уместен!!!

Эксклюзивный объект недвижимости☐☐

☐Дом находится в посёлке Юбилейный (самое начало Усть-Курдюмского направления). Общая площадь по документам: объект недвижимости 332 метра и участок 11 соток ИЖС. Все в собственности. Быстрый выход на сделку.

☐Высота потолков- на первом этаже 4,2 метра. Второй этаж больше 3х метров. Год постройки дома 2019. Фундамент: свайно-ростверковый.

☐Дом выполнен из высококачественных строительных экологичных материалов. Прделана огромная ручная работа. Порядка пятидесяти тысяч кирпичей обтачивали каменщики вручную. Стиль дома купеческий, при проектировании вдохновлялись постройками 19-20 века в центре г.Саратова.

☐☐Толщина стен от 2,5 до 3,5 кирпича

☐☐Кровельный материал был привезён на заказ из Франции.

☐☐Из архитектурного бетона (ручная работа) сделана брусчатка, цокольные панели, подоконники, гербы РФ все под цвет кровли(патина)

☐☐Планировка дома:

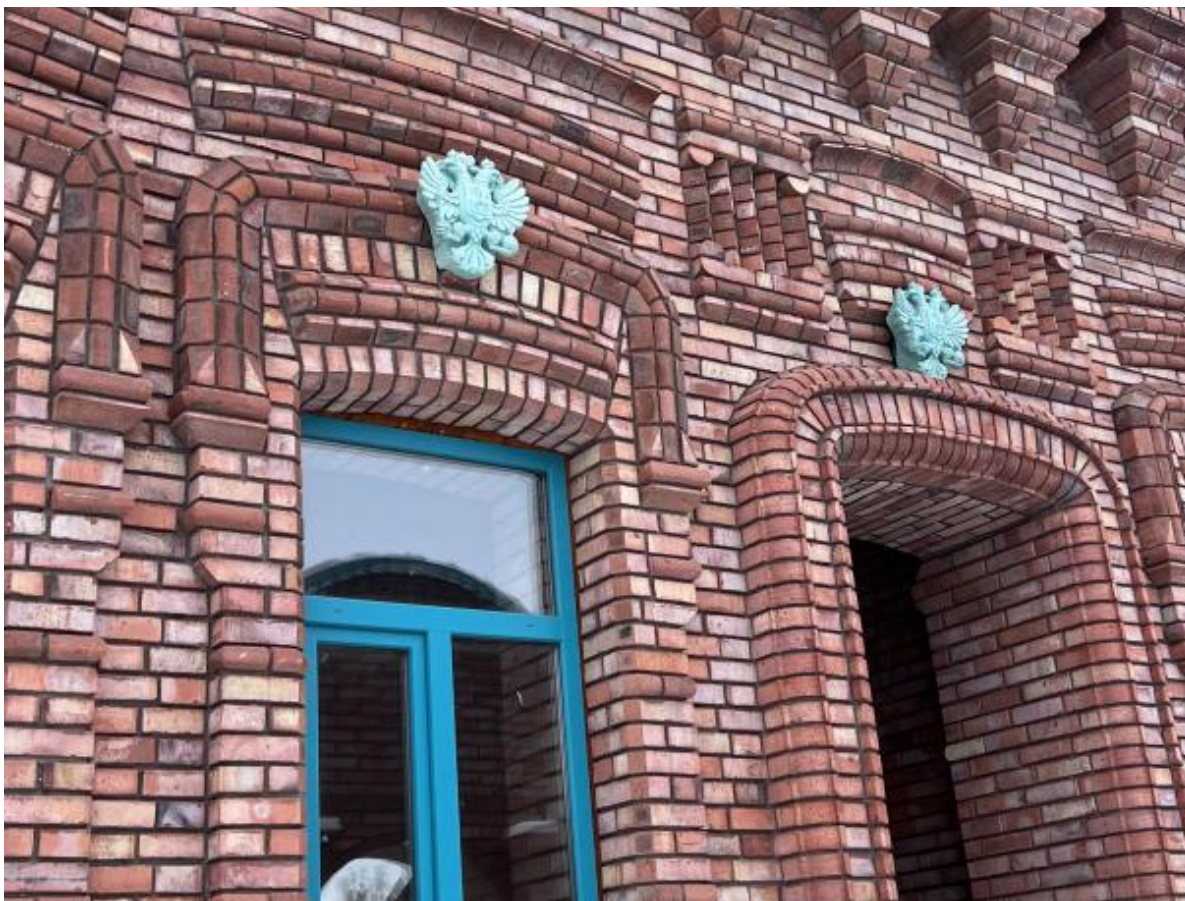
☐☐1-ый этаж: холл, гостевая комната с сан.узлом, кухня, санузел, кухня-гостиная с камином и с выходом на веранду(двери алюминиевые) где есть зона барбекю.

☐☐2-ой этаж: коридор, мастер спальня с гардеробной и сан.узлом по метражу более 60 метров. Так же из комнаты есть выход на веранду где открывается живописный вид на лес. Ещё есть две спальни и сан узел.

☐☐Цокольный этаж: большая площадь позволяет оборудовать бильярдную, постирочную.

☐Прекрасное расположение дома, в любую точку города можно попасть за 15 минут, отличная транспортная развязка, гипермаркет «Лента», «Леруа Мерлен» расположены в 10 минутах езды, круглогодичный подъезд к дому.

☐Торг уместен! Рассмотрим все виды расчёта. Так же возможен обмен с Вашей доплатой. Звоните в любое удобное для Вас время.







Тип объекта: **коттедж**  
Общая площадь: **332.3 м<sup>2</sup>**  
Количество этажей: **3**  
Год постройки: **2019**  
Тип участка: **ИЖС**  
Душ: **В доме**  
Количество комнат: **6**

Тип дома: **кирпичный**  
Площадь участка: **11.1 сот.**  
Подвальное помещение: **Подвал**  
Материал стен: **Кирпич**  
Санузел: **в доме**  
Удобства: **Есть в доме**



















